



**GRUPOJET®**

**GRÚAS**  
Levantamos cargas, transportamos retos.



Catálogo de Servicios



**GRUPOJET®**

**GRÚAS**  
Levantamos cargas, transportamos retos.

## La empresa.

En los años 70 la familia Tapia inició el negocio de las grúas con el servicio de auxilio mecánico. Desde muy jóvenes los hijos del emprendedor de este trabajo, aprendieron los gajes de este oficio y un día decidieron levantar sus propias empresas. Así, en el año de 1996 se fundó finalmente "Jet Grúas", gerenciada por Juan Eduardo Tapia.

Desde ese entonces han transcurrido 22 años, tiempo en el cual adquirimos una importante experiencia y conocimiento en el campo laboral enfocado al servicio de alquiler de grúas telescópicas, winchas, grúas, camiones grúa, montacargas, plataformas, elevadores de personas, tráiler, camas bajas, entre otros; esto, sumado a la confianza de los miles de clientes que se han beneficiado de la excelencia de nuestros servicios, permitió que trabajemos con importantes empresas y ser parte de proyectos de reconocimiento nacional e internacional. En la actualidad nos hemos consolidados como "Grupo Jet", ya que hemos crecido tanto en capacidad operativa como en talento humano y servicios.

## Visión.

Ser una de las cinco mejores empresas de servicio de grúas y alquiler de equipos para izaje y montajes industriales del Ecuador, con una estructura empresarial sólida y flexible, abierta a la innovación y nuevos proyectos para traducirlos en soluciones a nuestros clientes.

## Misión.

Brindamos un servicio de excelencia que abarca seguridad, eficiencia y puntualidad con nuestros clientes, con equipos y maquinaria modernos, personal calificado y experiencia en el servicio de alquiler de grúas y equipos para izaje y montajes industriales, abiertos al cambio e innovación permanente de acuerdo a las necesidades del mercado, cumpliendo con nuestra filosofía: "Ser los mejores para los mejores".

## Slogan.

Levantamos cargas, transportamos retos.



# Identidad Corporativa



## Datos de la empresa

Servicio a nivel nacional, estamos en todo el país.

**Teléfonos:** 02 2644-001 / 02 2615-447 / 02 313088 / 0998529500.

**e-mail:** ventasy servicios@jetgruas.com

**Sitio web:** www.grupojetgruas.com.ec

**Facebook:** Grupo JET Grúas

## Certificaciones

Tanto la maquinaria como el personal operativo del Grupo Jet cuentan con la acreditación "Operadores de grúas móviles", según los requerimientos y estándares de la norma internacional ASME (Sociedad Americana de Ingenieros) por sus siglas en inglés.

ASME es una asociación de profesionales, que ha generado un código de diseño, construcción, inspección y pruebas para equipos, entre otros, calderas y recipientes sujetos a presión. Este código es usado en todo el mundo. ASME ha conducido en el desarrollo de estándares técnicos en distintos países del mundo, hasta el 2006 tenían 120 mil miembros. Asimismo, el personal está certificado por el Comité de Seguridad e Higiene del Trabajo ecuatoriano, al haber aprobado el curso de "Licencia de Riesgos en la Construcción".

# Empresas importantes.

Con las que ha trabajado Grupo Jet



Grupo Jet inició en los años 70 como una empresa familiar, brindando el servicio de auxilio mecánico. Posteriormente, se tomó la acertada decisión de fundar la empresa con el nombre de JET Grúas en junio de 1997.

Gracias al espíritu visionario de este grupo de emprendedores, su cumplimiento en las labores, la responsabilidad, puntualidad, empuje, voluntad de superación y sobretodo la filosofía de amor, paciencia y pasión de su personal hacia el trabajo, la empresa comenzó a crecer y cada día enfrentaban nuevos retos y obstáculos los cuales fueron superados. Ahora, luego de más de 40 años en el mercado ecuatoriano, la empresa se afianza como Grupo Jet: un grupo consolidado, fortalecido, adaptado al cambio, fiel a sus principios y filosofías.

## Consorcio Metro De Quito



**Acciona,**  
empresa española  
encargada de  
la construcción  
de las estaciones  
del Metro de Quito.



## Ferrero

**FERRERO**

## Agip Gas



## REYLECHE



**CRANSA**  
(Corrugadora Nacional)



Empresas importantes.  
Con las que ha trabajado Grupo Jet



**GRUPOJET®**  
**GRÚAS**  
Levantamos cargas, transportamos retos.

**ECUANOR**



**TINFLEX**

**TINFLEX**

**OCTACORP**

**KUBIEC**



**NOVOPAN**



**INDUSTRIAS  
OMEGA**







**GRUPOJET®**

**GRÚAS**  
Levantamos cargas, transportamos retos.

## Obras relevantes.

Nuestra experiencia y profesionalismos nos ha permitido trabajar con grandes empresas y personas en proyectos nacionales e internacionales, donde cumplimos con excelencia todos los trabajos que estuvieron a nuestro cargo.

Estas empresas o proyectos confiaron en nosotros y logramos cubrir sus expectativas. Les invitamos a que ustedes vivan su propia experiencia con Grupo Jet, una empresa que trabaja con responsabilidad, agilidad, capacidad de resolución, personal capacitado, tecnología de punta, entre otros; ahora ustedes también serán parte de nuestro selecto grupo de clientes y de nuestra filosofía: "Ser los mejores para los mejores".

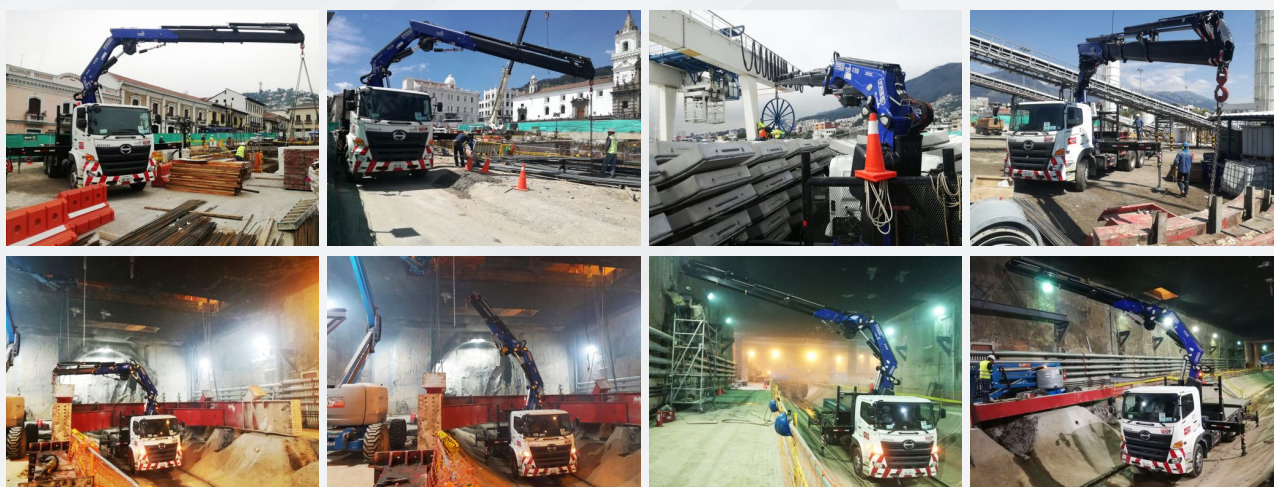
### CONSTRUCCIÓN METRO DE QUITO



#### Año 2013 - 2018.

Iniciamos nuestra labor prácticamente desde que comenzó este proyecto, es decir desde febrero de 2013. En la primera fase trabajamos con tres máquinas y para la segunda ya contábamos con 51 entre camiones grúas, grúas telescópicas, montacargas, plataformas, elevadores de personas, entre otros. En esta obra tenemos a cargo más de 120 personas.

Varias empresas participaron en la licitación del Metro de Quito y Grupo Jet fue la elegida por la calidad del servicio que brinda y la experiencia. Nuestras máquinas levantaron más de 10 mil toneladas de acero puro que fueron bajados por túneles a una profundidad de 100 metros bajo tierra.



### COLABORACION EN EL RODAJE DE LA PELICULA (PRUEBA DE VIDA)



#### Año 2.000.

Estuvimos en el rodaje de la película Proof of life (Prueba de vida) dirigida por Taylor Hackford con la actuación de Meg Ryan y Russel Crowe. Grupo JET proveyó su maquinaria durante el rodaje.



**GRUPOJET®**  
**GRÚAS**  
Levantamos cargas, transportamos retos.

## Obras relevantes.

### PROYECTO EN PLATA ENSAMBLADORA AYMESA



**Año 2015**

Prestamos nuestros servicios a la planta ensambladora AYMESA para la colocación de rieles transportadoras de material primario que fue trasladado de una planta procesadora a otra.

### PROYECTO PLANTA PROCESADORA FERRERO

**FERRERO**

**Año 2017.**

Trabajamos en la ampliación de la segunda etapa de la fábrica FERRERO, ubicada en el Arenal, sector Tumbaco, en el valle de Quito. Se utilizó brazos hidráulicos, grúas telescópicas y patines hidráulicos.



### PROYECTO IZAJE DE LAS CAJAS QUE CONTENIAN EL MUSEO DE CUERPOS HUMANOS



**Año 2013.**

Grupo JET realizó el trabajo de levantar y transportar los cargamentos que contenían los cuerpos humanos del famoso "Museo de gente muerta" que llegaban por primera vez a Quito. Para esta labor y seguridad, se empleó un brazo hidráulico de gran alcance.

# CARTERA DE SERVICIOS



**GRUPOJET®**

GRÚAS

Levantamos cargas, transportamos retos.












**GRUPOJET®**

**GRÚAS**  
Levantamos cargas, transportamos rellos.

## Cartera de servicios



MAQUINARIA	FOTOGRAFÍA	CARACTERÍSTICAS
Gata hidráulica		Diseñado para levantar cargas pesadas al ras del suelo.  Tiene una capacidad de carga de 10 toneladas.
Gata hidráulica de un pie		Diseñado para levantamiento de carga pesada.  Tiene una capacidad de carga de 5 toneladas
Pallet Jack		Diseñado para el traslado de carga sobre superficies planas.  Tiene una capacidad de carga de 3 toneladas.  Especial, se eleva hidráulicamente hasta 1 metro de altura.
Tecle manual		Diseñado para el anclaje en vigas y posteriormente levantamiento manual de carga, mediante un método de cadenas.  Tiene una capacidad de levantamiento de hasta 3 toneladas.
Patines de oruga		Diseñado para el traslado de máquinas extremadamente pesadas sobre superficies planas. Tiene una capacidad de carga por patín de 7,5 toneladas por patín. Contamos con un juego de cuatro patines que en total levantan un peso de 30 toneladas.



**GRUPOJET®**

**GRÚAS**  
Levantamos cargas, transportamos retos.

## Cartera de servicios

MAQUINARIA	FOTOGRAFÍA	CARACTERÍSTICAS
Patines de llantas de goma		Diseñado para el traslado de máquinas extremadamente pesadas sobre superficies planas. Tiene una capacidad de carga por patín de 6 toneladas cada uno Contamos con un juego de cuatro patines que en total levantan un peso de 24 toneladas
MAQUINARIA	FOTOGRAFÍA	CARACTERÍSTICAS
Remolque para transportar maquinaria y montacargas.		Diseñado especialmente para el transporte de maquinaria pesada y montacargas.  Tiene una capacidad de carga de 20 toneladas.
MAQUINARIA	FOTOGRAFÍA	CARACTERÍSTICAS
Remolque de vehículos livianos		Diseñado para transporte de vehículos livianos.  Tiene una capacidad de carga de 3 toneladas.
MAQUINARIA	FOTOGRAFÍA	CARACTERÍSTICAS
Camioneta guía, auxilio mecánico y rescate vehicular.		Diseñado para el rescate, auxilio mecánico de vehículos livianos, puede ser utilizado en condiciones extremas y cuenta con luces especializadas para poca visibilidad y una wincha de 12 mil libras de recuperación.
MAQUINARIA	FOTOGRAFÍA	CARACTERÍSTICAS
Montacarga Heli		Diseñado para levantamiento de carga al ras del suelo con una capacidad de altura de 4,70 metros  Tiene una capacidad de carga de 2.5 toneladas.  Altura de la cabina 2015 metros



**GRUPOJET®**

**GRÚAS**  
Levantamos cargas, transportamos relés.

## Cartera de servicios

MAQUINARIA	FOTOGRAFÍA	CARACTERÍSTICAS
Montacarga Heli		Diseñado para levantamiento de carga al ras del suelo con una capacidad de altura de de 4,70 metros  Tiene una capacidad de carga de 3 toneladas.
Montacarga Komatsu		Diseñado para levantamiento de carga al ras del suelo con una capacidad de altura de 3 metros Tiene una capacidad de carga de 3 toneladas. Altura de cabina 2,8 metros
Montacarga Cat		Diseñado para levantamiento de carga al ras del suelo con una capacidad de altura de 4,70 metros de alto  Tiene una capacidad de carga de 3 toneladas. Altura de cabina 2,12 metros
Montacarga Cat		Diseñado para levantamiento de carga al ras del suelo con una capacidad de altura de 4,50 metros  Tiene una capacidad de carga de 5 toneladas. Altura de cabina 2,25 metros
Montacargas Baoli		Diseñado para levantamiento de carga al ras del suelo con una capacidad de altura de 5 metros  Tiene una capacidad de carga de 7 toneladas.  La Altura de la cabina es 2,60 metros



**GRUPOJET®**

**GRÚAS**  
Levantamos cargas, transportamos retos.

# Cartera de servicios

MAQUINARIA	FOTOGRAFÍA	CARACTERÍSTICAS
Montacarga Baoli		<p>Diseñado para levantamiento de carga al ras del suelo con una capacidad de altura de 5,50 metros</p> <p>Tiene una capacidad de carga de 10 toneladas.</p> <p>Tiene una altura de cabina 3 metros</p>
MAQUINARIA	FOTOGRAFÍA	CARACTERÍSTICAS
Manlift		<p>Diseñado para la elevación de personal hasta 15 metros de altura.</p>
MAQUINARIA	FOTOGRAFÍA	CARACTERÍSTICAS
Camión con brazo hidráulico Pm 8		<p>Diseñado para transporte y carga de maquinaria pesada e izaje.</p> <p>Con capacidad de levantamiento de hasta 3,5 toneladas 15 metros de altura.</p>
MAQUINARIA	FOTOGRAFÍA	CARACTERÍSTICAS
Camión con brazo hidráulico Palfinger 15500		<p>Diseñado para transporte y carga de maquinaria pesada e izaje.</p> <p>Con capacidad de levantamiento de hasta 6,2 toneladas</p> <p>Con capacidad de altura de hasta 18.4 metros.</p>
MAQUINARIA	FOTOGRAFÍA	CARACTERÍSTICAS
Camión con brazo hidráulico Palfinger 15500		<p>Diseñado para transporte y carga de maquinaria pesada e izaje.</p> <p>Con capacidad de levantamiento de hasta 6,2 toneladas</p> <p>Con capacidad de altura de hasta 18.4 metros.</p>





**GRUPOJET®**

**GRÚAS**  
Levantamos cargas, transportamos rellos.

# Cartera de servicios

MAQUINARIA	FOTOGRAFÍA	CARACTERÍSTICAS
Grúa telescópica XCMG		Equipo diseñado para levantamiento de carga a grandes alturas a ras de piso.  Tiene una capacidad de carga de hasta 25 toneladas.  50 metros altura.
MAQUINARIA	FOTOGRAFÍA	CARACTERÍSTICAS
Camión con brazo hidráulico PM 26		Diseñado para transporte y carga de maquinaria pesada e izaje. Con capacidad de levantamiento de hasta 12 toneladas 16 metros de altura Incluye polea con capacidad de levantamiento de 1,5 toneladas.
MAQUINARIA	FOTOGRAFÍA	CARACTERÍSTICAS
Brazo hidráulico Fassi 515		Diseñado para transporte y carga de maquinaria pesada e izaje. Con capacidad de levantamiento de hasta 20 toneladas y 30 metros de altura Incluye polea con capacidad de levantamiento de 2 toneladas.
MAQUINARIA	FOTOGRAFÍA	CARACTERÍSTICAS
Camión Hino Dutro con plataforma autocargable.		Utilizado para labores de auxilio mecánico transportando vehículos livianos y maquinaria que se requiera ser transportada.  Tiene una capacidad de carga de hasta 6 toneladas.
MAQUINARIA	FOTOGRAFÍA	CARACTERÍSTICAS
Camión Grúa con brazo hidráulico		Diseñado para transporte y carga de maquinaria pesada e izaje.  Capacidad de carga de 10 a 15 toneladas



**GRUPOJET®**

**GRÚAS**  
Levantamos cargas, transportamos relos.

# Cartera de servicios

MAQUINARIA	FOTOGRAFÍA	CARACTERÍSTICAS
Camión Grúa con brazo hidráulico		Diseñado para transporte y carga de maquinaria pesada e izaje.  Capacidad de carga de 16 a 19 toneladas
Camión Grúa con brazo hidráulico		Diseñado para transporte y carga de maquinaria pesada e izaje.  Capacidad de de 20 toneladas
Grúa telescópica 30 toneladas		Equipo diseñado para levantamiento de carga a grandes alturas a ras de piso.  Tiene una capacidad de carga de hasta 30 toneladas 50 metros altura.
Grúa telescópica 40 toneladas		Equipo diseñado para levantamiento de carga a grandes alturas a ras de piso.  Tiene una capacidad de carga de hasta 40 toneladas 50 metros altura.
Grúa telescópica 50 toneladas		Equipo diseñado para levantamiento de carga a grandes alturas a ras de piso.  Tiene una capacidad de carga de hasta 50 toneladas 50 metros altura.



**GRUPOJET®**

**GRÚAS**  
Levantamos cargas, transportamos retos.

## Cartera de servicios

MAQUINARIA	FOTOGRAFÍA	CARACTERÍSTICAS
Grúa telescópica 60 toneladas		Equipo diseñado para levantamiento de carga a grandes alturas a ras de piso.  Tiene una capacidad de carga de hasta 60 toneladas 60 metros altura.
MAQUINARIA	FOTOGRAFÍA	CARACTERÍSTICAS
Canastilla de personal		Diseñado para ascender y descender de una a cuatro personas a la vez.
MAQUINARIA	FOTOGRAFÍA	CARACTERÍSTICAS
Cabrestante		Diseñado para ascender y descender artículos.  Disponible de 30 metros y 40 metros
MAQUINARIA	FOTOGRAFÍA	CARACTERÍSTICAS
Tráiler con cama baja.		Diseñado para movilización de maquinaria pesada.  Capacidad útil 12 metros de largo Ideal para transporte de contenedores y maquinaria de gran altura
MAQUINARIA	FOTOGRAFÍA	CARACTERÍSTICAS
Tráiler con cama alta.		Diseñado para movilización de maquinaria pesada.  Capacidad útil 12 metros de largo Ideal para transporte de contenedores

TE INVITAMOS A UNIRTE A NOSOTROS



**GRUPOJET®**

**GRÚAS**

Levantamos cargas, transportamos retos.